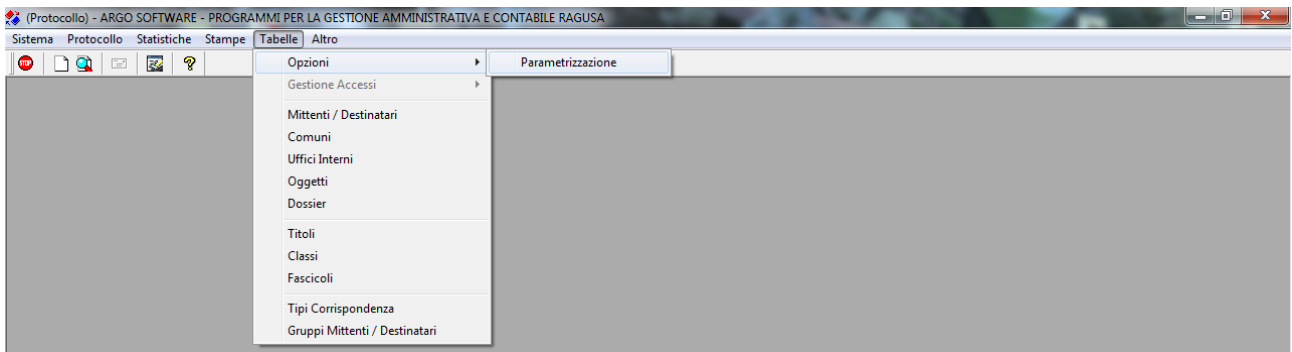
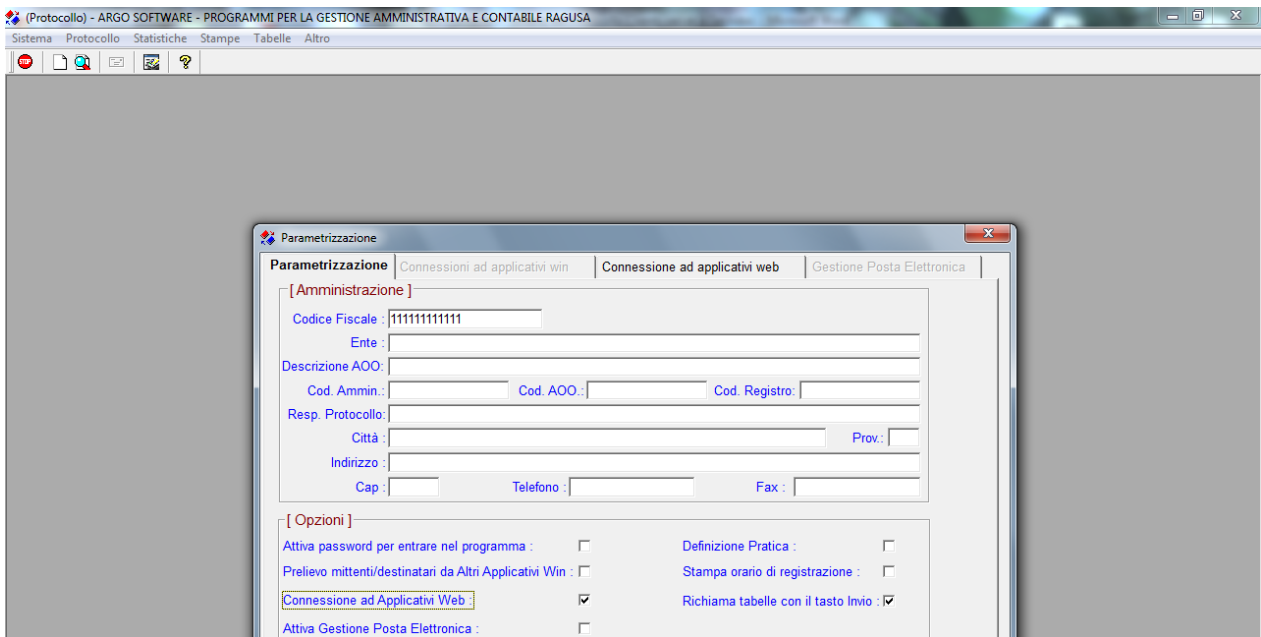


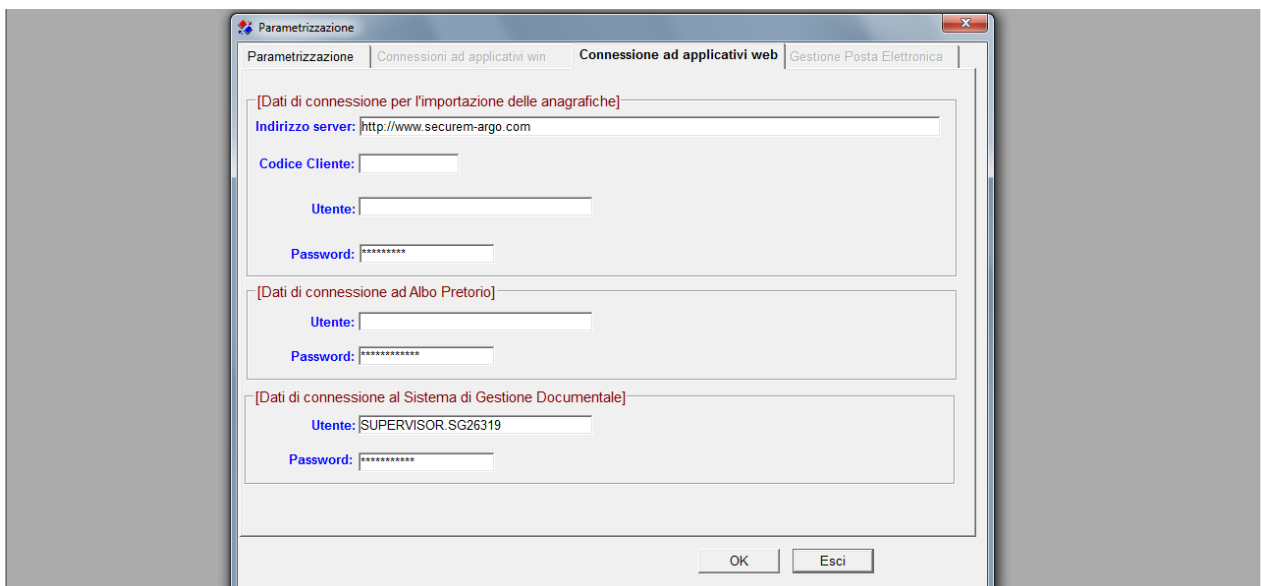
Aprire il programma Protocollo e andare su Tabelle → Opzioni → Parametrazioni



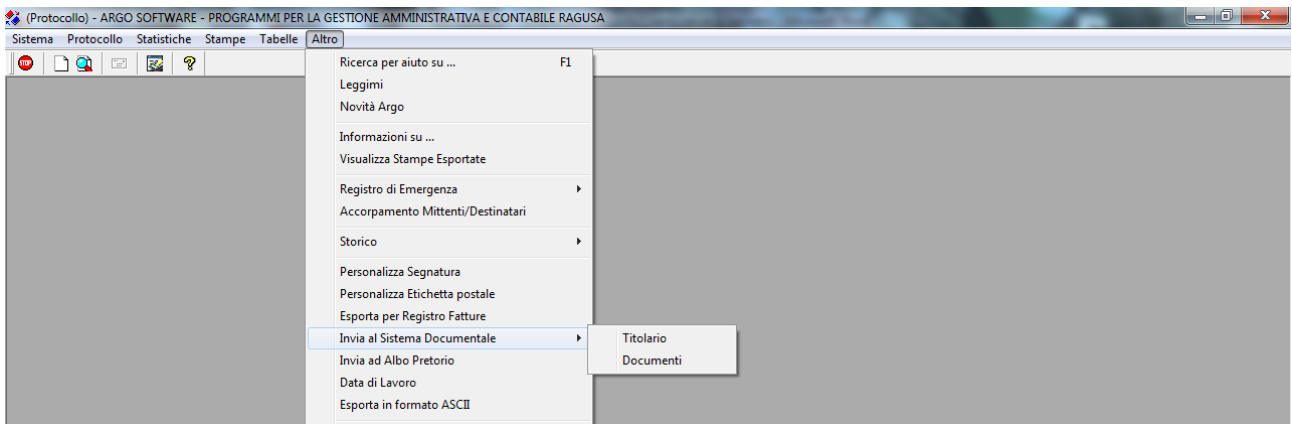
si aprirà questa immagine: assicuratevi che ci sia il ceck su Connessione ad Applicativi Web come sotto



Cliccate sulla Tab page “Connessione ad applicativi web” e compilate in basso i [Dati di connessione al Sistema di Gestione Documentale] come qua sotto e cliccate su OK.



ora potrete esportare il titolario su Gecodoc andando su Altro → Invia al Sistema Documentale → Titolario



Si aprirà questa finestra dove vi basterà cliccare su Conferma

